

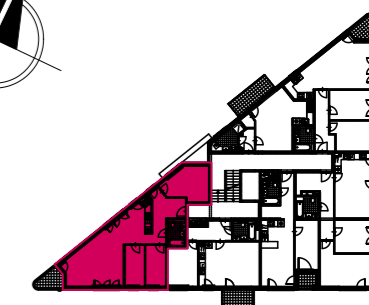


**Park Pułaskiego**  
W OTWOCKU

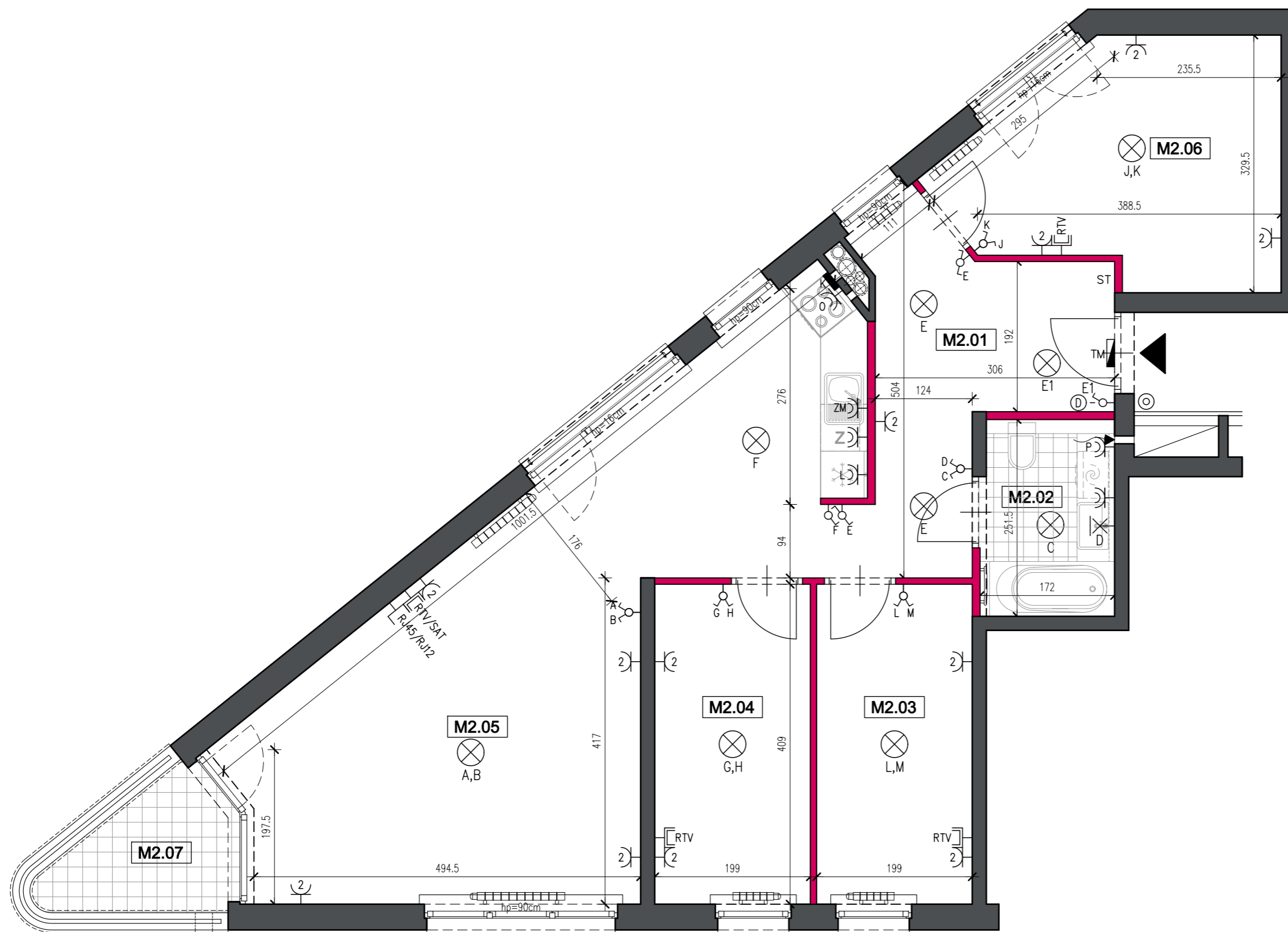
**CITIHOME**  
NIERUCHOMOŚCI

**Park Pułaskiego Sp. z o.o.**

Biuro sprzedaży:  
ul. Powstańców Warszawy 13  
05-400 Otwock  
tel. 0-22 779 21 45, tel. 516 150 180  
mail: [biuro@parkpulaskiego.pl](mailto:biuro@parkpulaskiego.pl)  
[www.parkpulaskiego.pl](http://www.parkpulaskiego.pl)



Piętro 1 Lokal nr 2 4 Pokoje



**UWAGA:**

1. Wymiary pomieszczeń, lokalizacje przyborów sanitarnych, rozmieszczenie punktów oświetleniowych etc., podano zgodnie z projektem wykonawczym. Mogą wystąpić niewielkie różnice wymiarów i usytuowania elementów powstałe w trakcie realizacji prac budowlanych. Podane na rzucie wymiary są wymiarami w świetle pionowych przegród (ścian) w stanie surowym.
2. Zestawienie powierzchni użytkowych poszczególnych pomieszczeń lokalu podano na podstawie projektu wykonawczego; obliczenie powierzchni użytkowych poszczególnych pomieszczeń i lokalu wykonano zgodnie z Rozporządzeniem Ministra Transportu, Budownictwa i Gospodarki Morskiej z dnia 25.04.2012 r. w sprawie szczegółowego zakresu i formy projektu budowlanego (Dz. U. z dnia 27 kwietnia 2012 roku).

- włącznik jednobiegunowy
- włącznik dwubiegunowy
- włącznik schodowy
- gniazdo wtykowe podwójne z uziemieniem, 230V/16A
- gniazdo wtykowe podwójne z uziemieniem, IP44, 230V/16A
- puszka dla kucharki elektrycznej (wys. montażu 0,3m)

- RJ45/RJ12 gniazdo teleinformatyczne
- RTV/SAT gniazdo telewizyjne RTV/SAT
- RTV gniazdo telewizyjne RTV
- D wypust domofonowy, h=155cm
- ⊗ oprawa żyrandolowa
- ⊗ wypust do oprawy kinkietowej, h=195cm

- TM tablica mieszkaniowa
  - ST tablica rozdzielcza mediów
  - ⊙ przycisk dzwonka
- Gniazda wtykowe w pokojach montowane na wysokości h=30cm  
Gniazda wtykowe kuchenne nad blatem montowane na wys=1,15m z uziemieniem IP44  
Dzwonek zintegrowany z tablicą mieszkaniową

**OPIS OZNACZEŃ DLA GNAZD WTYKOWYCH**

- P - pralka (wys. montażu 1,4m)
- T - taras (wys. montażu 0,3m)
- ZM - zmywarka (wys. montażu 0,6m)
- L - lodówka (wys. montażu 1,4m)
- O - okap kuchenny (wys. montażu 2,2m)

- grzejnik stalowy płytowy, z zaworem termostatycznym
- grzejnik łazienkowy
- kratki wentylacyjne
- ściana rozbieralna
- ściana nierozbieralna
- hp oznaczenie wysokości parapetu

**POWIERZCHNIA 73,12 m<sup>2</sup>**  
**BALKON M2.07 3,16 m<sup>2</sup>**

MEDIA