

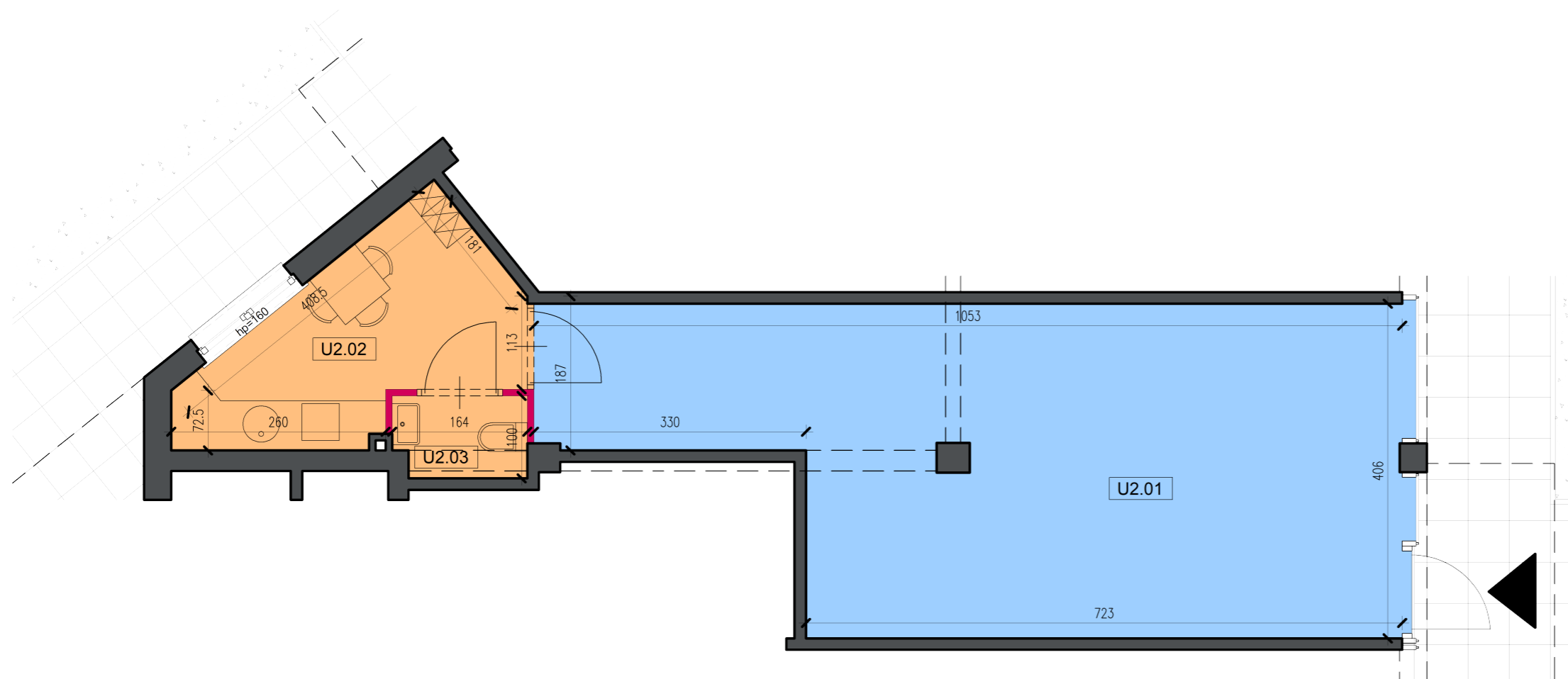
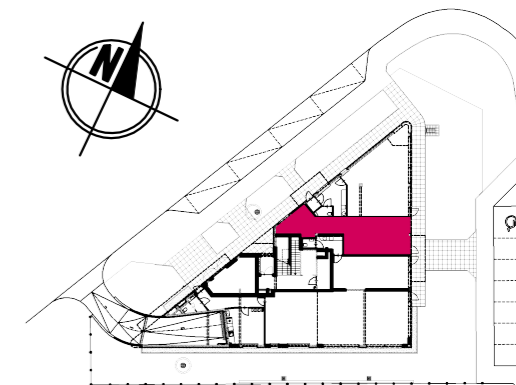


**Park Pułaskiego**  
W OTWOCKU



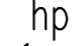

**CITYHOME**  
NIERUCHOMOŚCI

**Park Pułaskiego Sp. z o.o.**

Biurow sprzedaży:  
ul. Powstańców Warszawy 13  
05-400 Otwock  
tel. 0-22 779 21 45, tel. 516 150 180  
mail: [biuro@parkpulaskiego.pl](mailto:biuro@parkpulaskiego.pl)  
[www.parkpulaskiego.pl](http://www.parkpulaskiego.pl)



**UWAGA:**  
1. Wymiary pomieszczeń, lokalizacje przyborów sanitarnych, rozmieszczenie punktów oświetleniowych etc., podano zgodnie z projektem wykonawczym. Mogą wystąpić niewielkie różnice wymiarów i usytuowania elementów powstałe w trakcie realizacji prac budowlanych. Podane na rzucie wymiary są wymiarami w świetle pionowych przegród (ścian) w stanie surowym.  
2. Zestawienie powierzchni użytkowych poszczególnych pomieszczeń lokalu podano na podstawie projektu wykonawczego; obliczenie powierzchni użytkowych poszczególnych pomieszczeń i lokalu wykonano zgodnie z Rozporządzeniem Ministra Transportu, Budownictwa i Gospodarki Morskiej z dnia 25.04.2012 r. w sprawie szczegółowego zakresu i formy projektu budowlanego (Dz. U. z dnia 27 kwietnia 2012 roku).

-  Ściany działowe z możliwością wyburzenia
-  Ściany bez możliwości wyburzenia
-  Oznaczenie wysokości parapetu
-  Wejście do lokalu: główne / zapleczone

**POWIERZCHNIA 44,14 m<sup>2</sup>**

	Powierzchnia użytkowa:	<b>34,75 m<sup>2</sup></b>
	Powierzchnia pomocnicza:	<b>9,39 m<sup>2</sup></b>

ARANŻACJA