

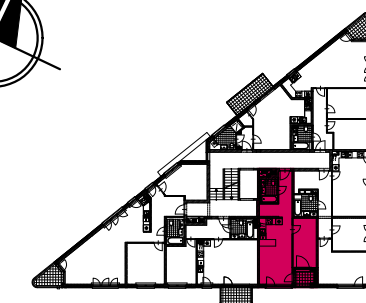


**Park Pułaskiego**  
W OTWOCKU

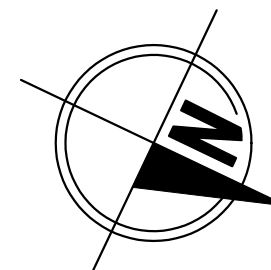
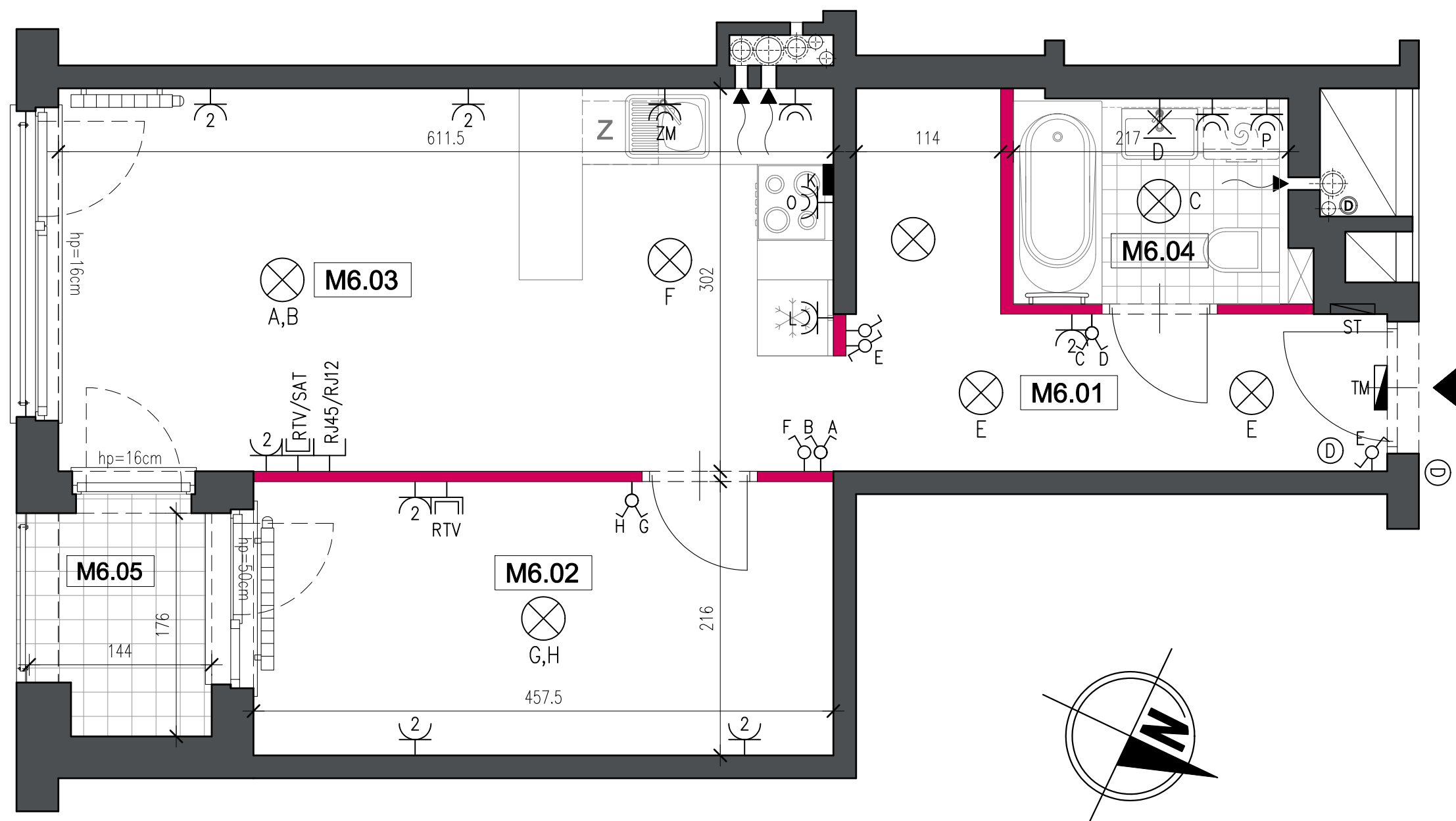
**CITIHOME**  
NIERUCHOMOŚCI

**Park Pułaskiego Sp. z o.o.**

Biuro sprzedaży:  
ul. Powstańców Warszawy 13  
05-400 Otwock  
tel. 0-22 779 21 45, tel. 516 150 180  
mail: biuro@parkpulaskiego.pl  
www.parkpulaskiego.pl



Piętro 1 Lokal nr 6 2 Pokoje



**UWAGA:**

1. Wymiary pomieszczeń, lokalizacje przyborów sanitarnych, rozmieszczenie punktów oświetleniowych etc., podano zgodnie z projektem wykonawczym. Mogą wystąpić niewielkie różnice wymiarów i usytuowania elementów powstałe w trakcie realizacji prac budowlanych. Podane na rzucie wymiary są wymiarami w świetle pionowych przegród (ścian) w stanie surowym.
2. Zestawienie powierzchni użytkowych poszczególnych pomieszczeń lokalu podano na podstawie projektu wykonawczego; obliczenie powierzchni użytkowych poszczególnych pomieszczeń i lokalu wykonano zgodnie z Rozporządzeniem Ministra Transportu, Budownictwa i Gospodarki Morskiej z dnia 25.04.2012 r. w sprawie szczegółowego zakresu i formy projektu budowlanego (Dz. U. z dnia 27 kwietnia 2012 roku).

- włącznik jednobiegunowy
- włącznik dwubiegunowy
- włącznik schodowy
- gniazdo wtykowe podwójne z uziemieniem, 230V/16A
- gniazdo wtykowe podwójne z uziemieniem, IP44, 230V/16A
- puszkę dla kuchenki elektrycznej (wys. montażu 0,3m)

- RJ45/RJ12 gniazdo teleinformatyczne
- RTV/SAT gniazdo telewizyjne RTV/SAT
- RTV gniazdo telewizyjne RTV
- D wypust domofonowy, h=155cm
- O oprawa żyrandolowa
- X wypust do oprawy kinkietowej, h=195cm

- TM tablica mieszkaniowa
  - ST tablica rozdzielcza mediów
  - przycisk dzwonka
- Gniazda wtykowe w pokojach montowane na wysokości h=30cm  
Gniazda wtykowe kuchenne nad blatem montowane na wys=1,15m z uziemieniem IP44  
Dzwonek zintegrowany z tablicą mieszkaniową

- OPIS OZNACZEŃ DLA GNAZD WTYKOWYCH**
- P - pralka (wys. montażu 1,4m)
  - T - taras (wys. montażu 0,3m)
  - ZM - zmywarka (wys. montażu 0,6m)
  - L - lodówka (wys. montażu 1,4m)
  - O - okap kuchenny (wys. montażu 2,2m)

- grzejnik stalowy płytowy, z zaworem termostatycznym
- grzejnik łazienkowy
- kratki wentylacyjne
- ściana rozbieralna
- ściana nierozbieralna
- hp oznaczenie wysokości parapetu

**POWIERZCHNIA 38,76m<sup>2</sup>**  
LOGGIA M6.05 2,34 m<sup>2</sup>

MEDIA